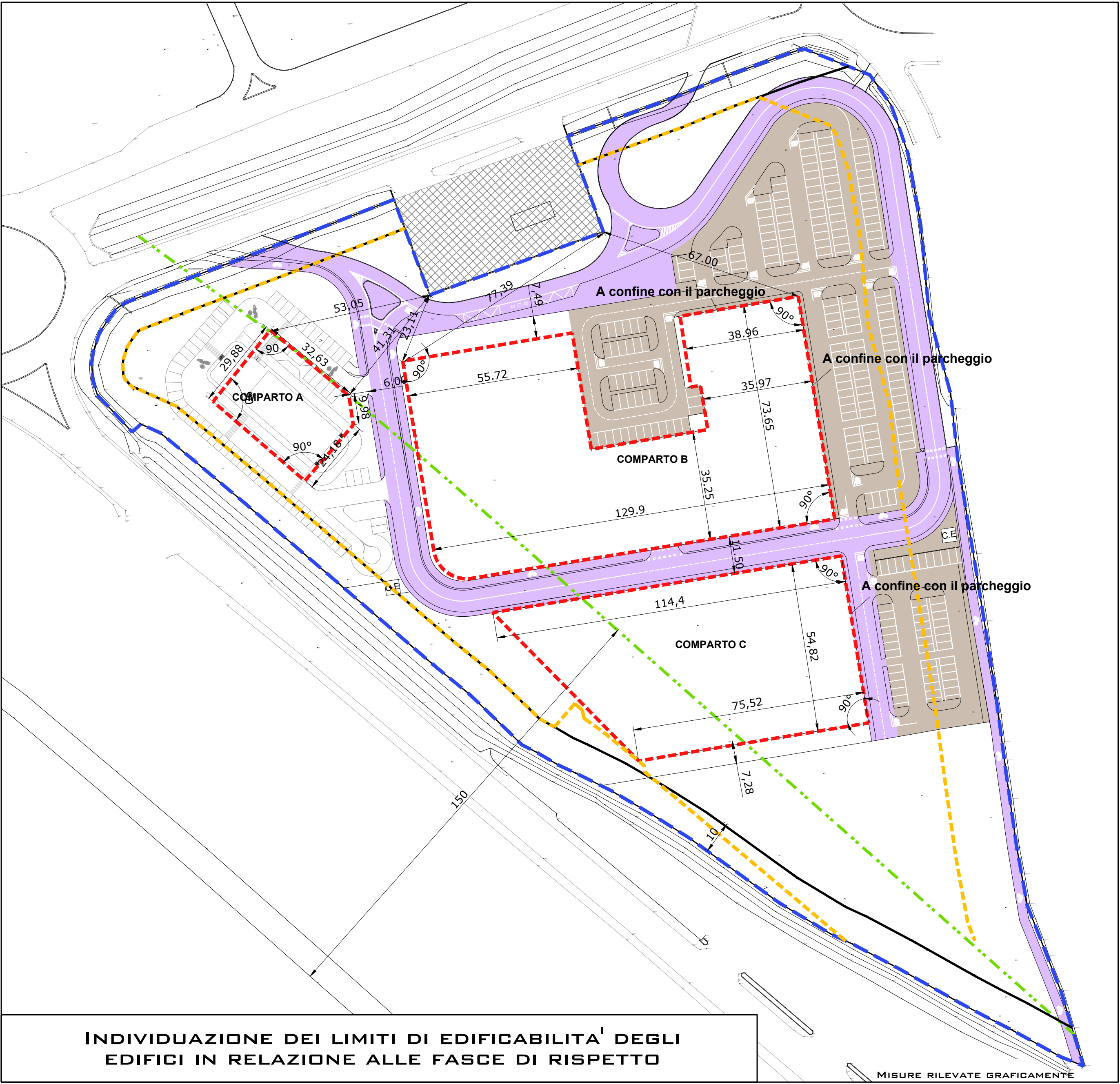


**LEGENDA**

- LOTTE ESISTENTI  
ESCLUSI DAL PIANO
- PERIMETRO P.A."4.4 GHISIOLO  
COMPARTO EST" . SUP. MQ. 50.198
- COMPARTO A :**  
**USO RICETTIVO/ ATTEZZATURE**  
**PRIVATE**  
SUP. FONDIARIA MQ 6.173  
S.L. DI PROGETTO MQ. 500
- COMPARTO B :**  
**USO COMMERCIALE (limitatamente N°1**  
**MSV<=2500 mq SV)/**  
**DIREZIONALE/ RICETTIVO/**  
**ATTEZZATURE PRIVATE**  
SUP. FONDIARIA MQ 8.744  
S.L. DI PROGETTO MQ. 5.820
- COMPARTO C :**  
**USO DIREZIONALE/RICETTIVO/**  
**ATTEZZATURE PRIVATE / USO**  
**COMMERCIALE (limitatamente ESERCIZI DI**  
**VICINATO realizzati in forma singola)**  
SUP. FONDIARIA MQ 7.644  
S.L. DI PROGETTO MQ. 6.580
- TOTALE : SUP. FONDIARIA MQ. 22.561**  
**S.L. DI PROGETTO MQ. 12.900**
- AREE VERDI ATTEZZATE /**  
**ATTEZZATURE DI INTERESSE COMUNE**  
MQ. 7.206
- PARCHEGGI PRIVATI IN SEDE PROPRIA**  
**ASSERVITI ALL'USO PUBBLICO**  
MQ. 8.881
- PARCHEGGI PRIVATI ASSERVITI ALL'USO**  
**PUBBLICO DA INDIVIDUARE ALL'INTERNO**  
**DELLA SUP. FONDIARIA**  
MQ. 1.244
- TOTALE : SUPERFICI PER SERVIZI E ATTEZZATURE**  
**PUBBLICHE E DI USO PUBBLICO O GENERALE**  
MQ. 17.331
- AREE A VERDE PRIVATO ESTERNO AI COMPARTI**  
MQ. 3.071
- AREA IMPIANTI TECNOLOGICI**  
MQ. 60
- STRADE PUBBLICHE**  
MQ. 8.419

(ASSESTAMENTO DELL'AREA SULLA BASE  
DEL RILIEVO CELERIMETRICO )



**LEGENDA**

- LOTTE ESISTENTI  
ESCLUSI DAL PIANO
- PERIMETRO P.A."4.4 GHISIOLO  
COMPARTO EST" . SUP. MQ. 50.198
- PARCHEGGI
- LIMITE DI EDIFICABILITA' DEI COMPARTI
- FASCIA DI RISPETTO STRADALE
- FASCIA DI RISPETTO DIVERSIVO
- FASCIA DI RISPETTO VECCHIO CAVO  
S.GIORGIO

PROVINCIA DI MANTOVA  
COMUNE DI MANTOVA  
**PA 4.4 GHISIOLO-COMPARTO EST**  
**VARIANTE N°2**



**PLANIMETRIA DELLE  
DESTINAZIONI D'USO**

DATA  
MAGGIO 2017

SCALA  
1:1.000

**ARCHITETTO ROSOLINO PIGOZZI**  
**STUDIO TECNICO DI ARCHITETTURA E URBANISTICA**  
via Gradaro, 18 -46100- Mantova Tel. 0376-220852 - Fax. 0376-289392  
studio@architettopigozziosolinomn.191.it  
COLLABORATRICE: Arch. Mazzali Martina

LE PROPRIETA'  
GHISIOLO S.R.L.  
VIA PARMA 8, MANTOVA -MN-  
P.IVA 0227424025

QUESTO DISEGNO È TUTELATO DAI DIRITTI D'AUTORE - SUI UTILIZZI E LE RIPRODUZIONI PRIVI DI AUTORIZZAZIONE SCRITTA SONO VIETATI